

VHA réalise chez Inex la conversion du système de contrôle et les modifications de logiciel.

“Pour quelque chose de particulier, allez chez Van Hoecke Automation”, est la déclaration d’un employé Inex.

Des modifications de logiciel: de S5 à S7

Chez Inex, le palettiseur existant était encore sous Siemens S5. Afin de communiquer avec le système de gestion d’entrepôt et le système ERP, il y avait le besoin d’évoluer à S7. Outre les modifications de logiciel, la facilité d’opération du palettiseur doit être changée.

C’était le premier projet pour VHA à Inex. La grande flexibilité de VHA était d’importance pour Inex. Chaque fois qu’il était possible d’arrêter les machines, VHA était là pour Inex.

Chez les panneaux d’opérations on évoluait aux claviers ergonomique multi-couleurs avec des icônes .

Aussi, l’aspect ‘gain de temps’ était d’importance. Maintenant, pour 80%, l’opérateur est employé ailleurs. Le projet avait un retour sur investissement rapide.

Voir au verso

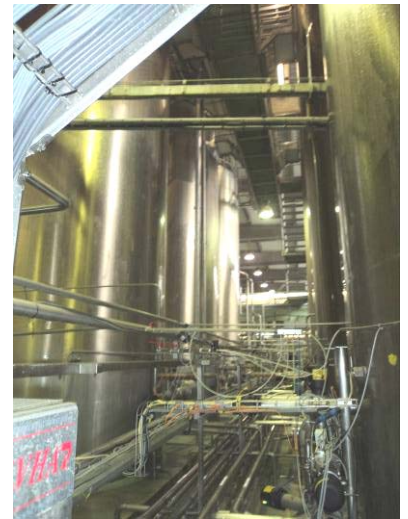
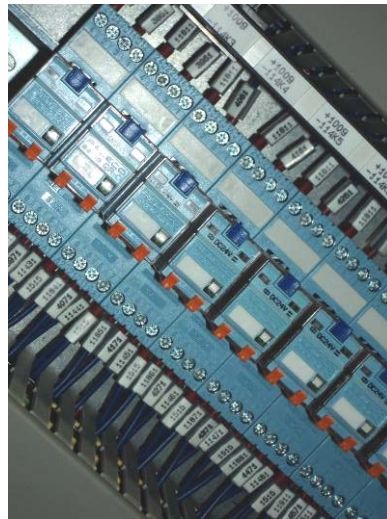


Conversion du système de contrôle

Les citernes du reçu de lait et de la réception du lait étaient encore contrôlées par un système Accos. Dans la stratégie d'Inex, à la première étape il y avait le besoin de conversion à Profibus. La difficulté qui a été rencontrée dans le projet visait la coordination entre VHA et Inex. Mais sans aucune mauvaise expérience, le projet se terminait prochainement avec succès. La coordination entre VHA et Inex était parfaite.

Aussi dans ce projet, le transfert entre les citernes exigeait une grande flexibilité de VHA. Le transfert a été effectué par citerne parce que le lait non traité ne peut rester que 24 heures dans une citerne.

Pour Inex, VHA est la société qu'on contacte si il y avait des besoins sur mesure.



// Quality in automation
Automation for quality //



Van Hoecke Automation nv

Industriepark Asper
Legen Heirweg 29
9890 Gavere - Belgium
Tel : +32 (0)9 389 70 70
sales@vha.be

www.vha.be

